

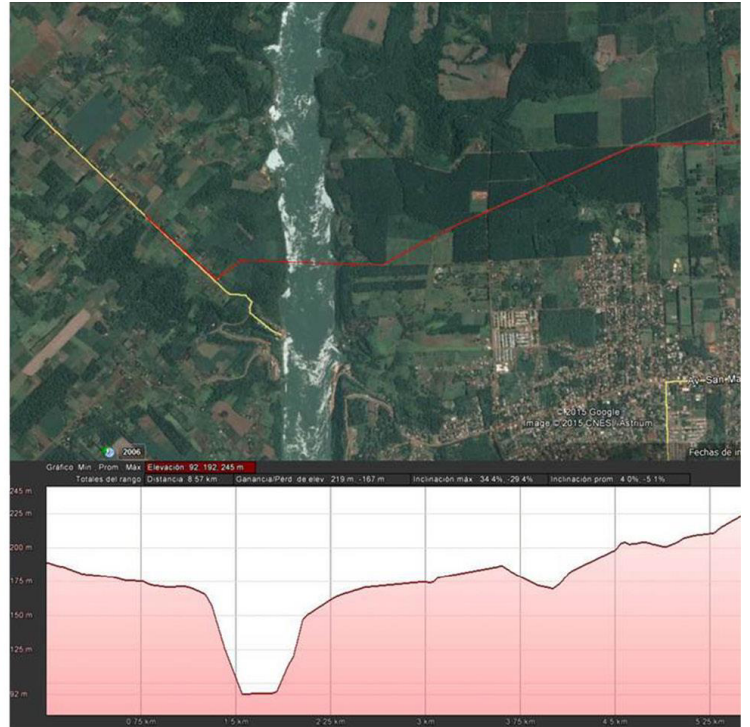
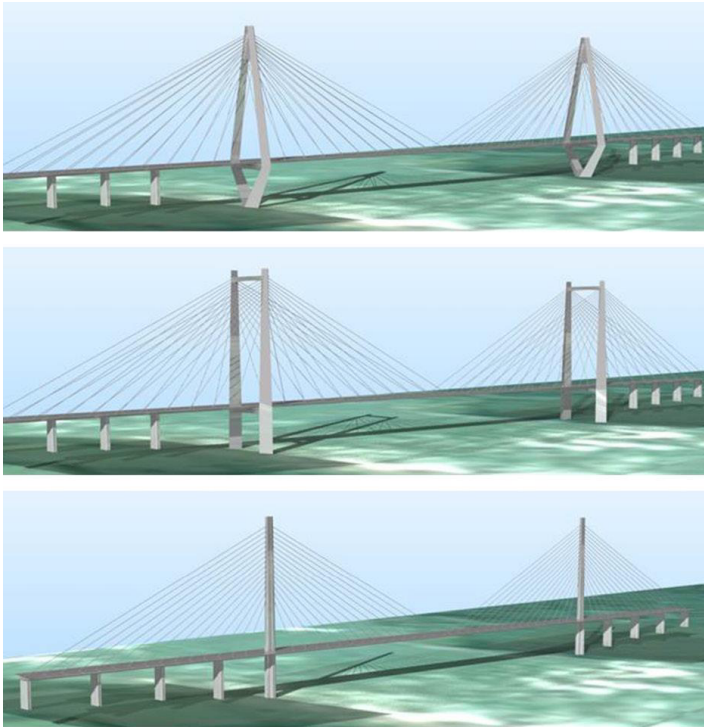


Puente binacional sobre el Río Paraña

Eldorado (Argentina) - Mayor Otaño (Paraguay) / 2016

Tipología estructural
Características
Cliente
Alcance

puente atirantado
longitud de vano máximo: 560m
BID - Banco Interamericano de Desarrollo
proyecto básico



Puente binacional entre Eldorado (Argentina) - Mayor Otaño (Paraguay)



C/ Barquillo 23, 2º | 28004 Madrid | España
T. (+34) 917 014 460 | F. (+34) 915 327 864
www.fhecor.com | fhecor@fhecor.es